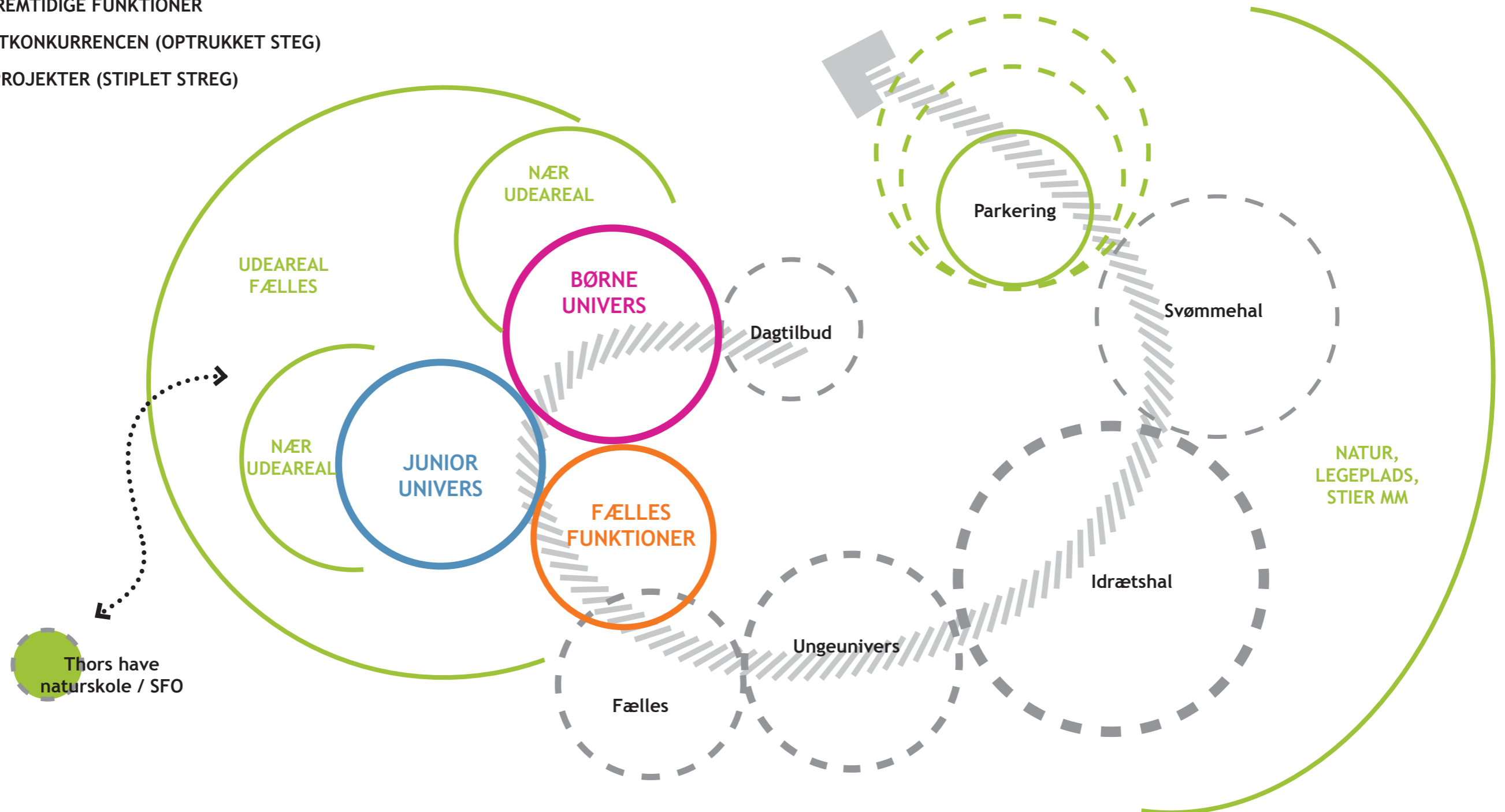


Funktionsdiagram 1

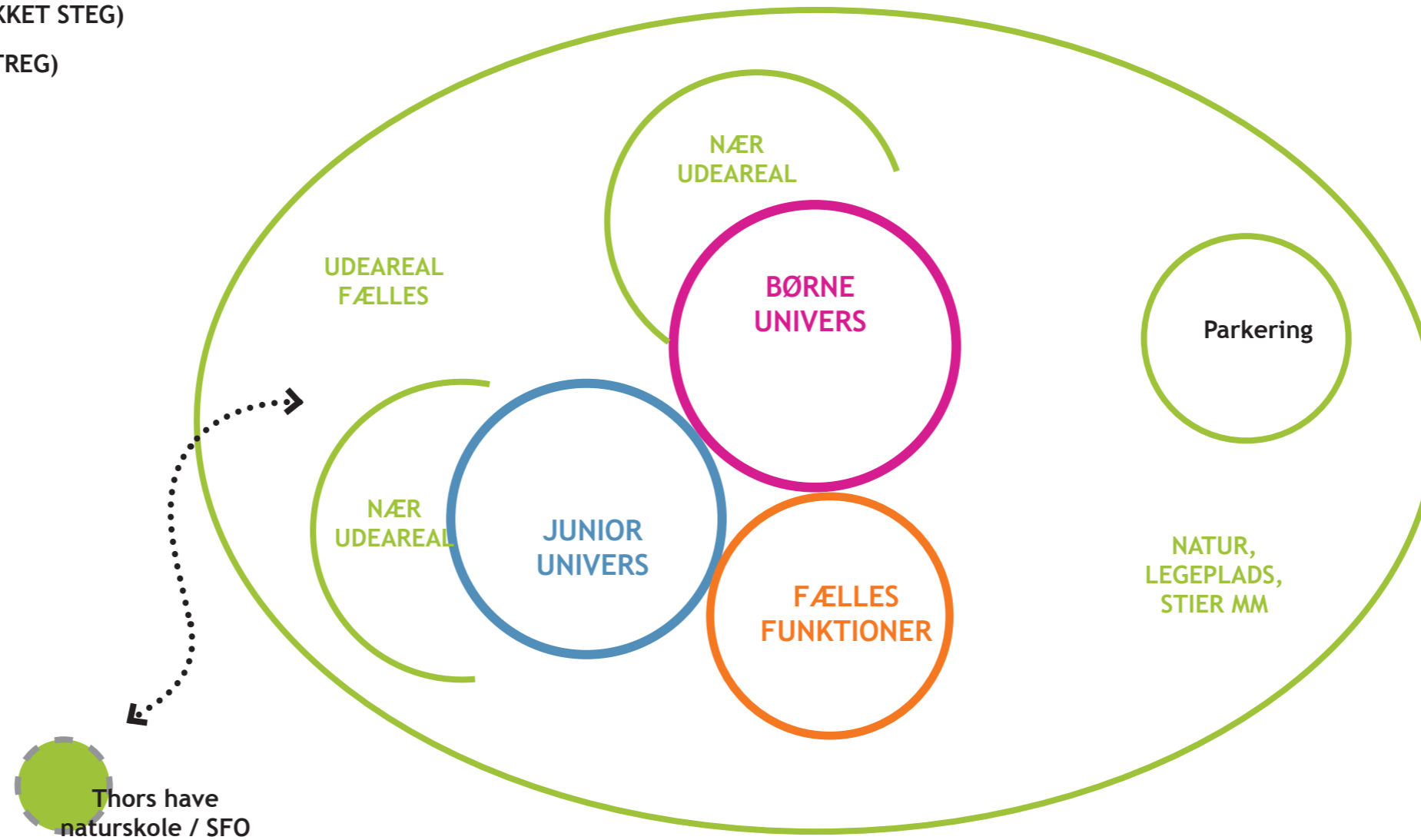
Disponering af funktioner på grunden

- BØRNEUNIVERSET
- JUNIOR UNIVERSET
- FÆLLES
- UDEAREALER
- ANDRE FREMTIDIGE FUNKTIONER
- I PROJEKTKONKURRENCEN (OPTRUKKET STEG)
- - SENERE PROJEKTER (STIPLET STREG)



Overordnet disponering af funktioner i Projektkonkurrencen

- BØRNEUNIVERSET
- JUNIOR UNIVERSET
- FÆLLES
- UDEAREALER
- ANDRE FREMTIDIGE FUNKTIONER
- I PROJEKTKONKURRENCEN (OPTRUKKET STEG)
- EKSTERNE FUNKTIONER (STIPLET STREG)
- FORBINDELSER VEJ / STI
- ? ANDRE FORBINDELSER ?



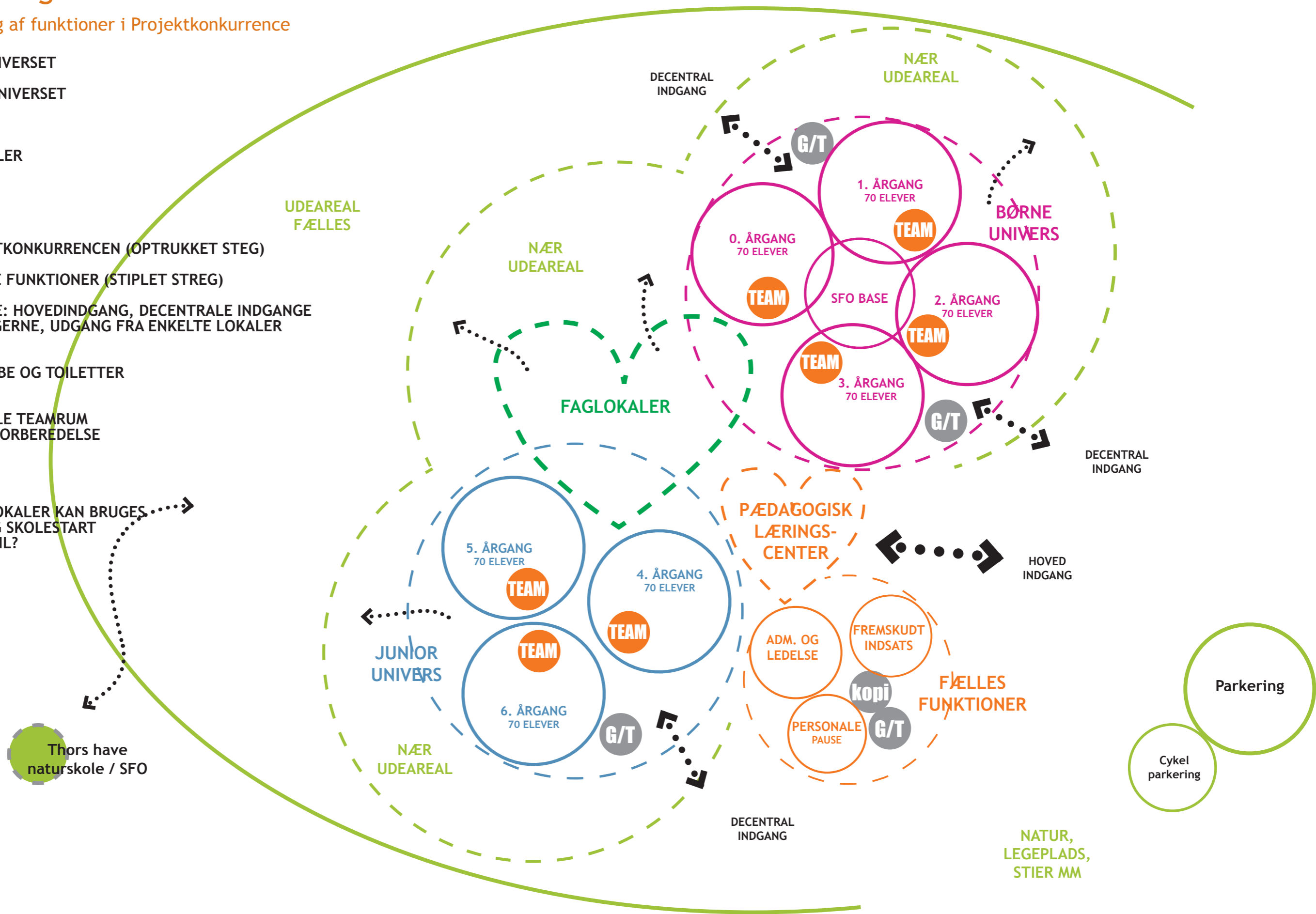
Funktionsdiagram 1 - Zoom B

Detaildisponering af funktioner i Projektkonkurrence

- BØRNEUNIVERSET
- JUNIOR UNIVERSET
- FÆLLES
- UDEAREALER
- FAG
- DEPOTER
- I PROJEKTKONKURRENCEN (OPTRUKKET STEG)
- EKSTERNE FUNKTIONER (STIPILET STREG)
- INDGANGE: HOVEDINDGANG, DECENTRALE INDGANGE TIL KLYNGERNE, UDGANG FRA ENKELTE LOKALER
- G/T GARDEROBE OG TOILETTER
- TEAM PERSONALE TEAMRUM / LOKAL FORBEREDELSE

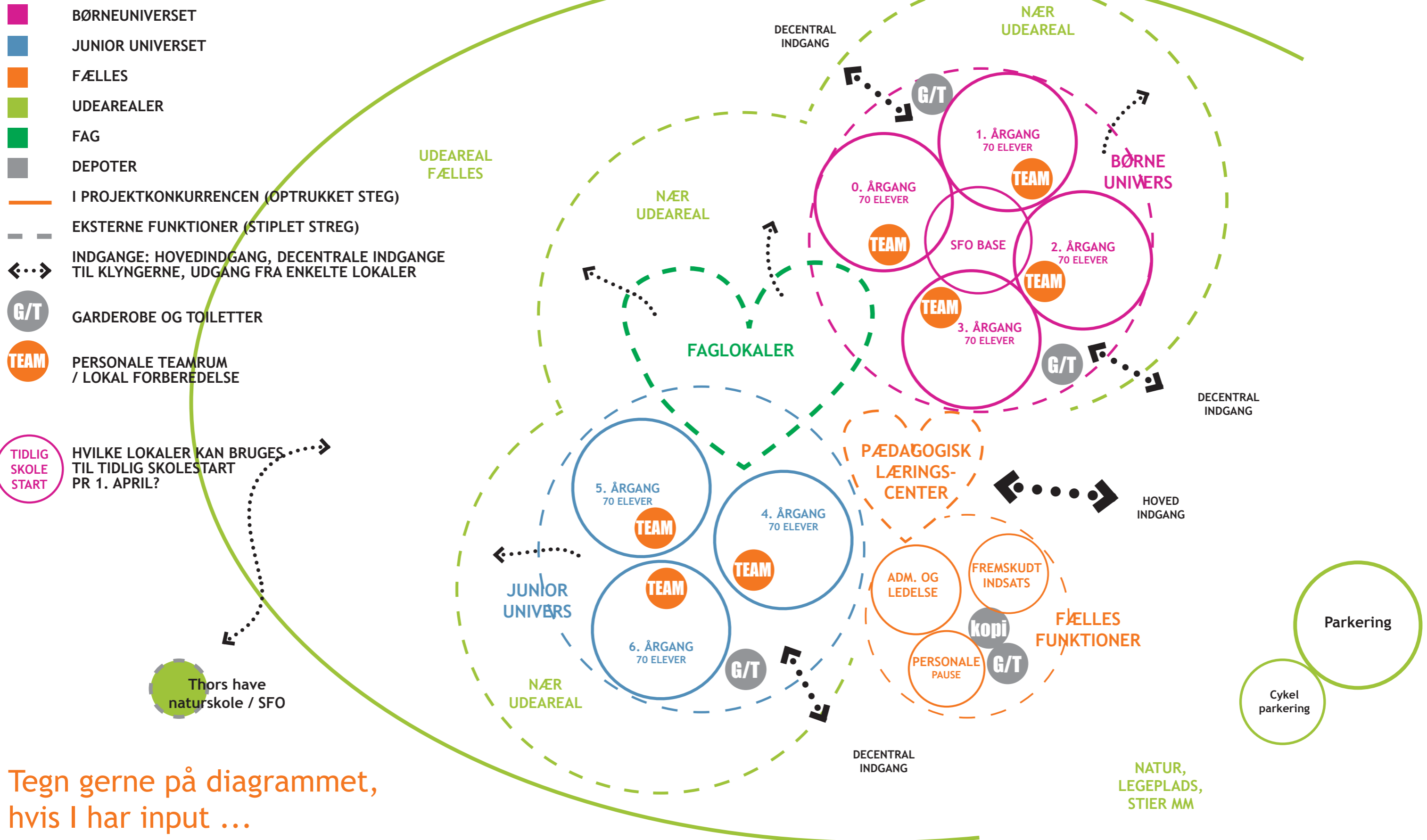
TIDLIG SKOLE START HVILKE LOKALER KAN BRUGES TIL TIDLIG SKOLESTART PR 1. APRIL?

Thors have naturskole / SFO

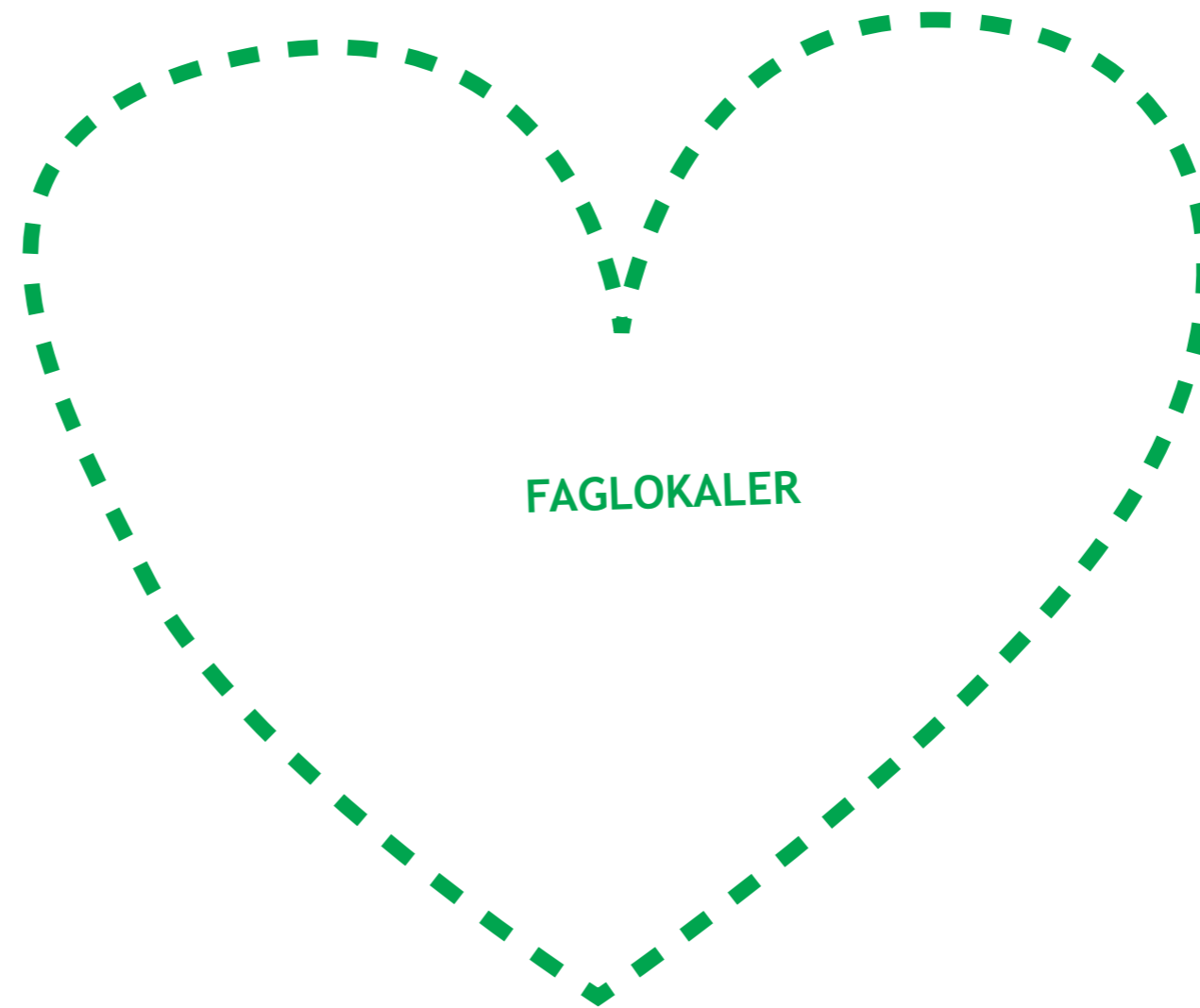


Funktionsdiagram 1 - Zoom B

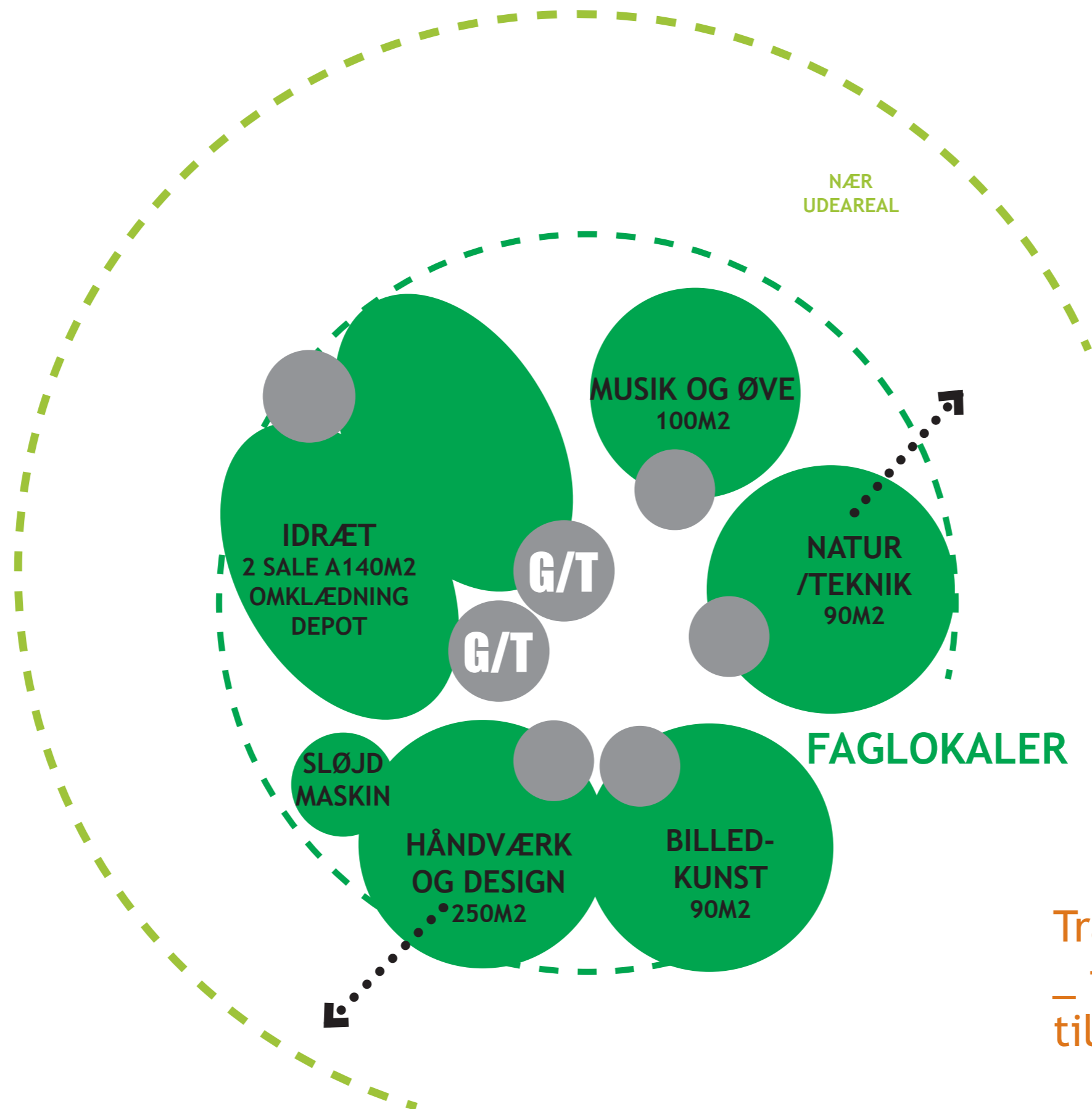
Detaildisponering af funktioner i Projektkonkurrence



Tegn gerne på diagrammet, hvis I har input ...



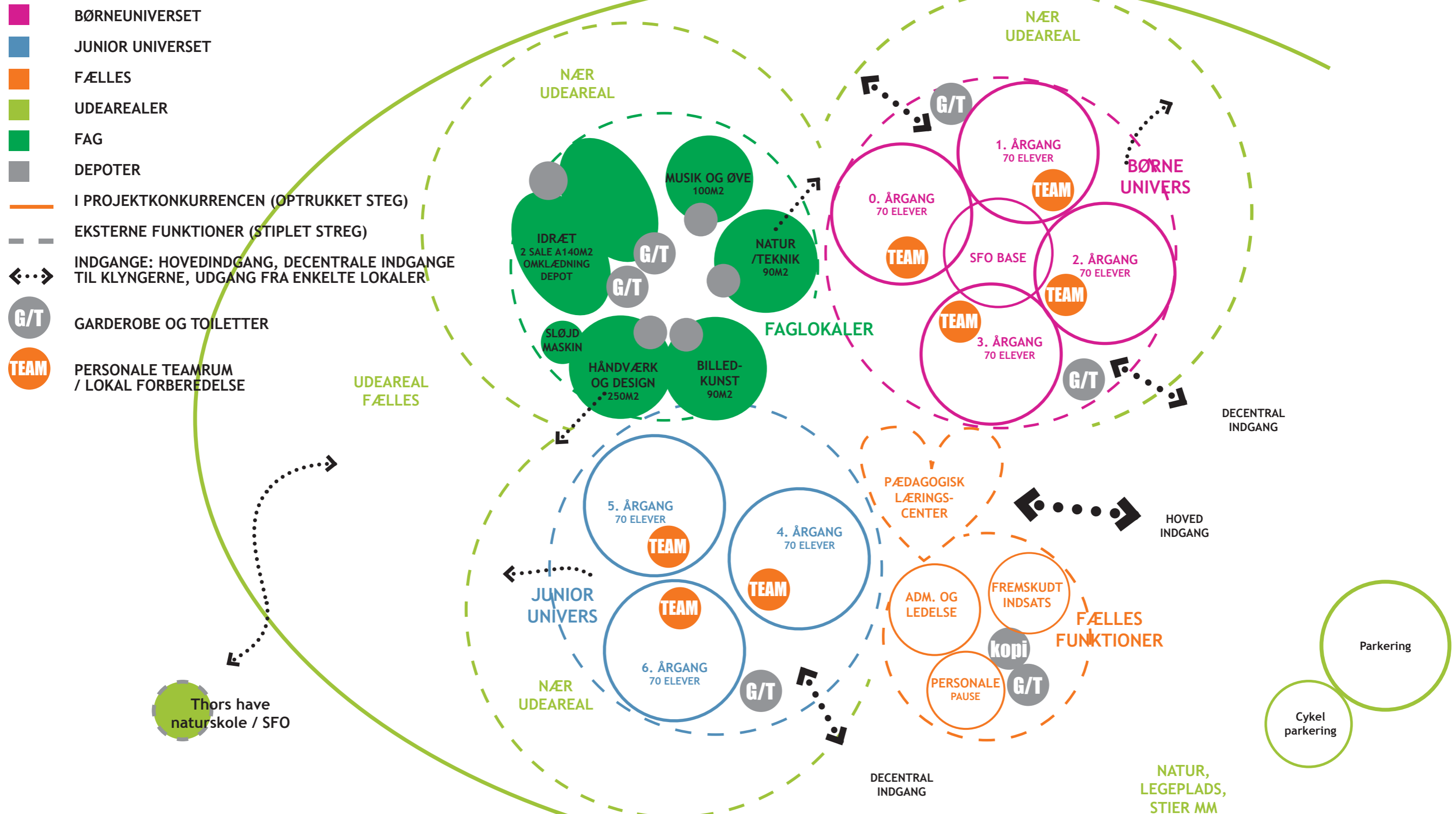
Hvordan skal vi integrere faglokalerne ?

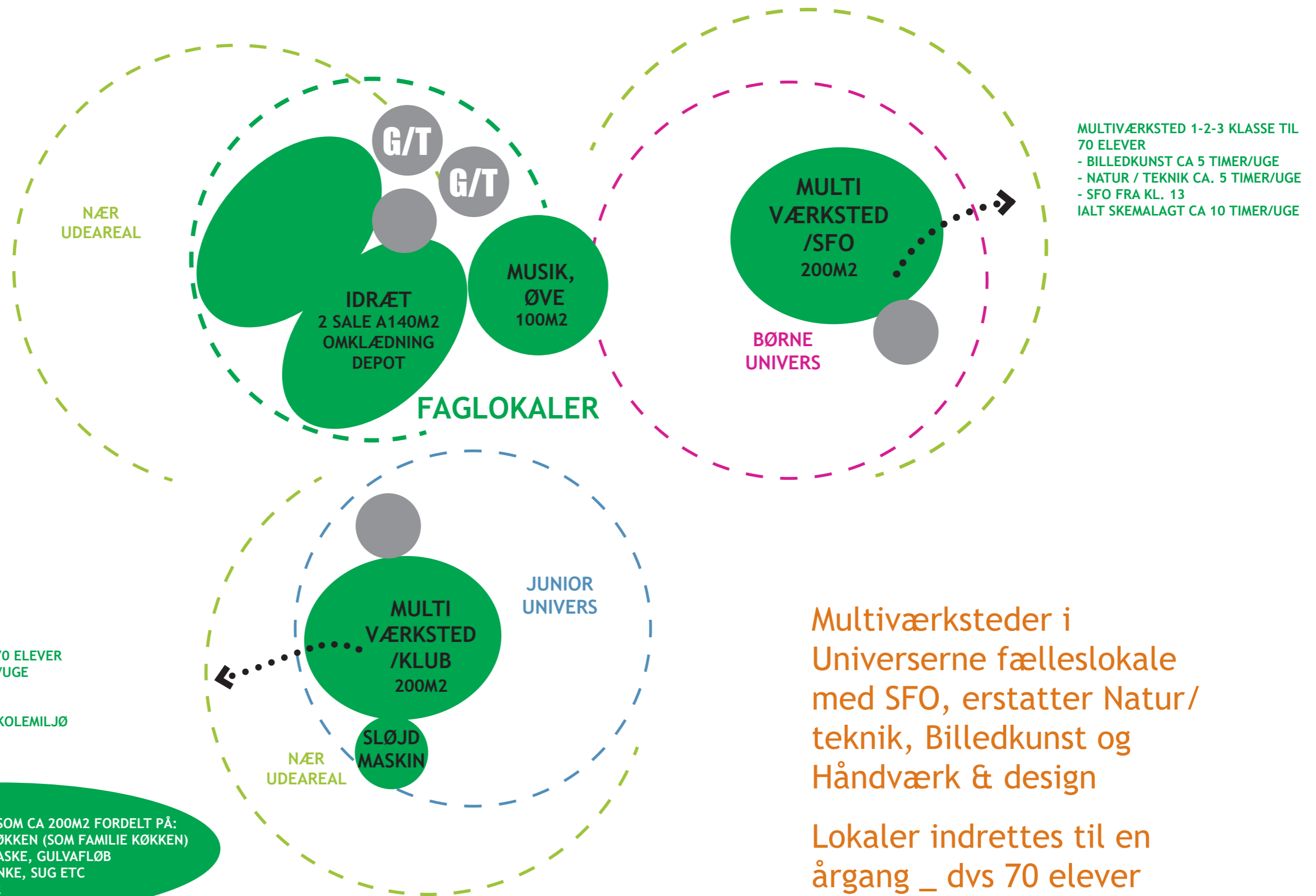


Traditionelle faglokaler
_ faglokaler indrettes
til max 28 elever

Faglokalediagram C

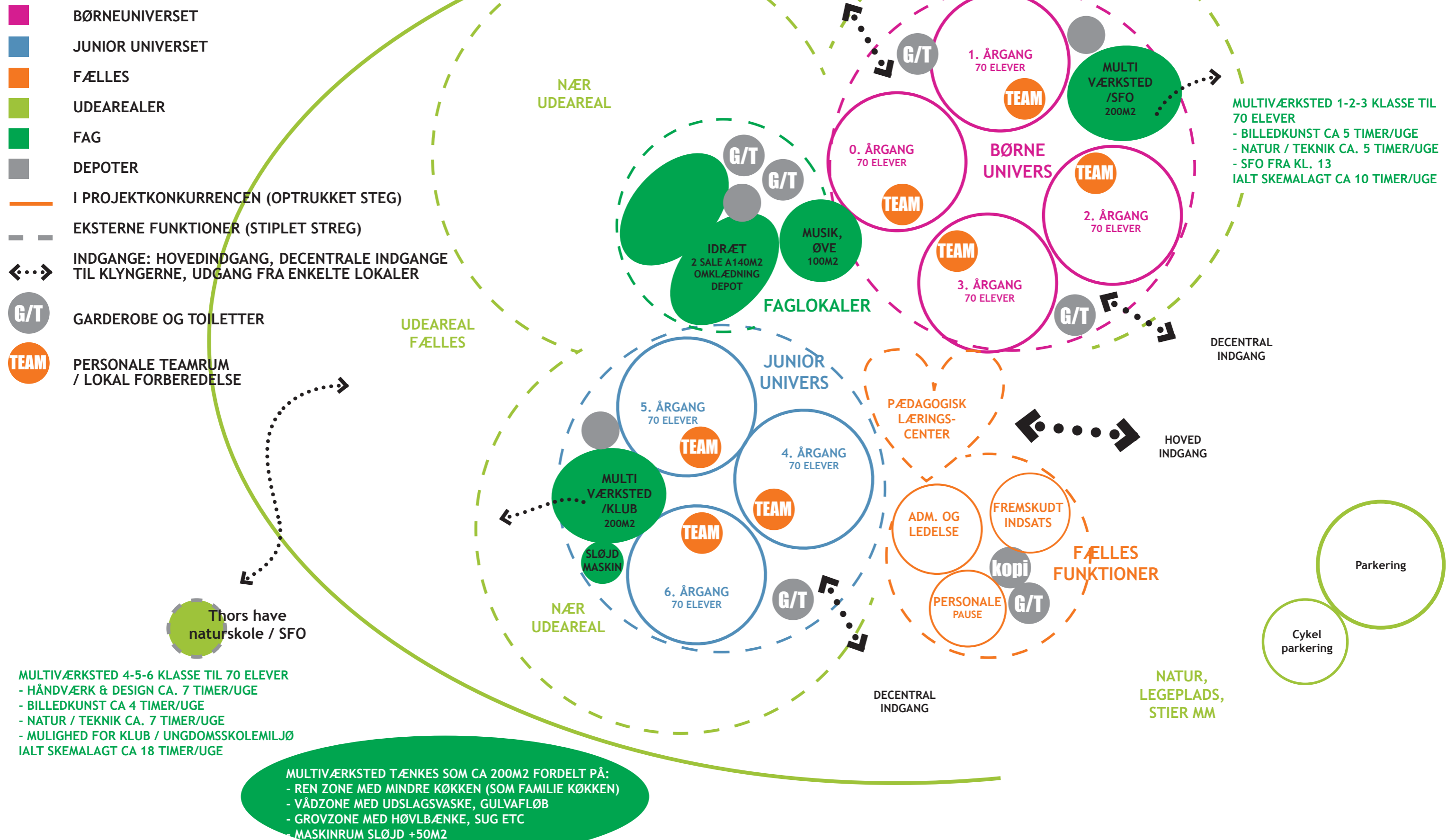
Traditionelle faglokaler _ faglokaler indrettes til max 28 elever





Faglokalediagram D

Multiværksteder i Universerne fælleslokale med SFO, erstatter Natur/teknik, Billedkunst og Håndværk & design



Faglokaler

Tværfagligt Multiværksted til en hel årgang erstatter Natur/teknik, Billedkunst og Håndværk & design.

Lokalet indrettes til en årgang _ dvs 70 elever

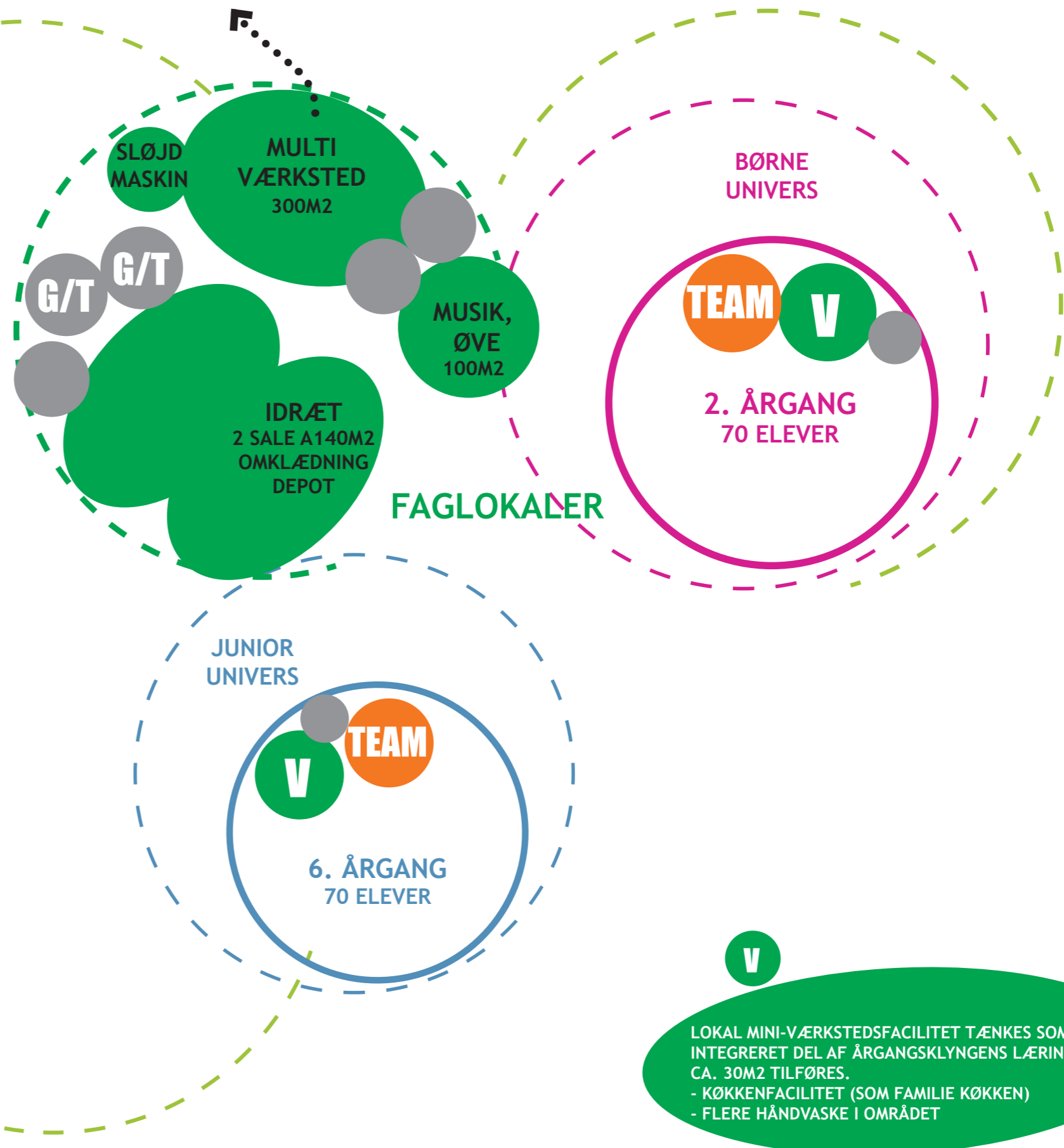
Lokale værkstedsfaciliteter i årgangsklyngerne.

MULTIVÆRKSTED 1-2-3-4-5-6 KLASSE TIL 70 ELEVER
- HÅNDVÆRK & DESIGN CA. 7 TIMER/UGE
- BILLEDKUNST CA 9 TIMER/UGE
- NATUR / TEKNIK CA. 12 TIMER/UGE
IALT SKEMALAGT CA 28 TIMER/UGE

MULTIVÆRKSTED TÆNKES SOM CA 200M2 FORDELT PÅ:
- REN ZONE MED MINDRE KØKKEN (SOM FAMILIE KØKKEN)
- VÅDZONE MED UDSLAGSVASKE, GULVAFLØB
- GROVZONE MED HØVLBÆNKE, SUG ETC
- MASKINRUM SLØJD +50M2

NÆR
UDEAREAL

NÆR
UDEAREAL



LOKAL MINI-VÆRKSTEDSFACILITET TÆNKES SOM EN INTEGRERET DEL AF ÅRGANGSKLYNGENS LÆRINGSAREAL, CA. 30M2 TILFØRES.
- KØKKENFACILITET (SOM FAMILIE KØKKEN)
- FLERE HÅNDVASKE I OMRÅDET

Faglokalediagram E

Tværfagligt Multiværksted til en hel årgang erstatter Natur/teknik, Billedkunst og Håndværk & design

Lokale værkstedsfaciliteter i årgangsklyngerne.

- BØRNEUNIVERSET
- JUNIOR UNIVERSET
- FÆLLES
- UDEAREALER
- FAG
- DEPOTER

- I PROJEKTKONKURRENCEN (OPTRUKKET STEG)
- EKSTERNE FUNKTIONER (STIPLLET STREG)
- INDGANGE: HOVEDINDGANG, DECENTRALE INDGANGE TIL KLYNGERNE, UDGANG FRA ENKELTE LOKALER

- G/T GARDEROBE OG TOILETTER
- TEAM PERSONALE TEAMRUM / LOKAL FORBEREDELSE

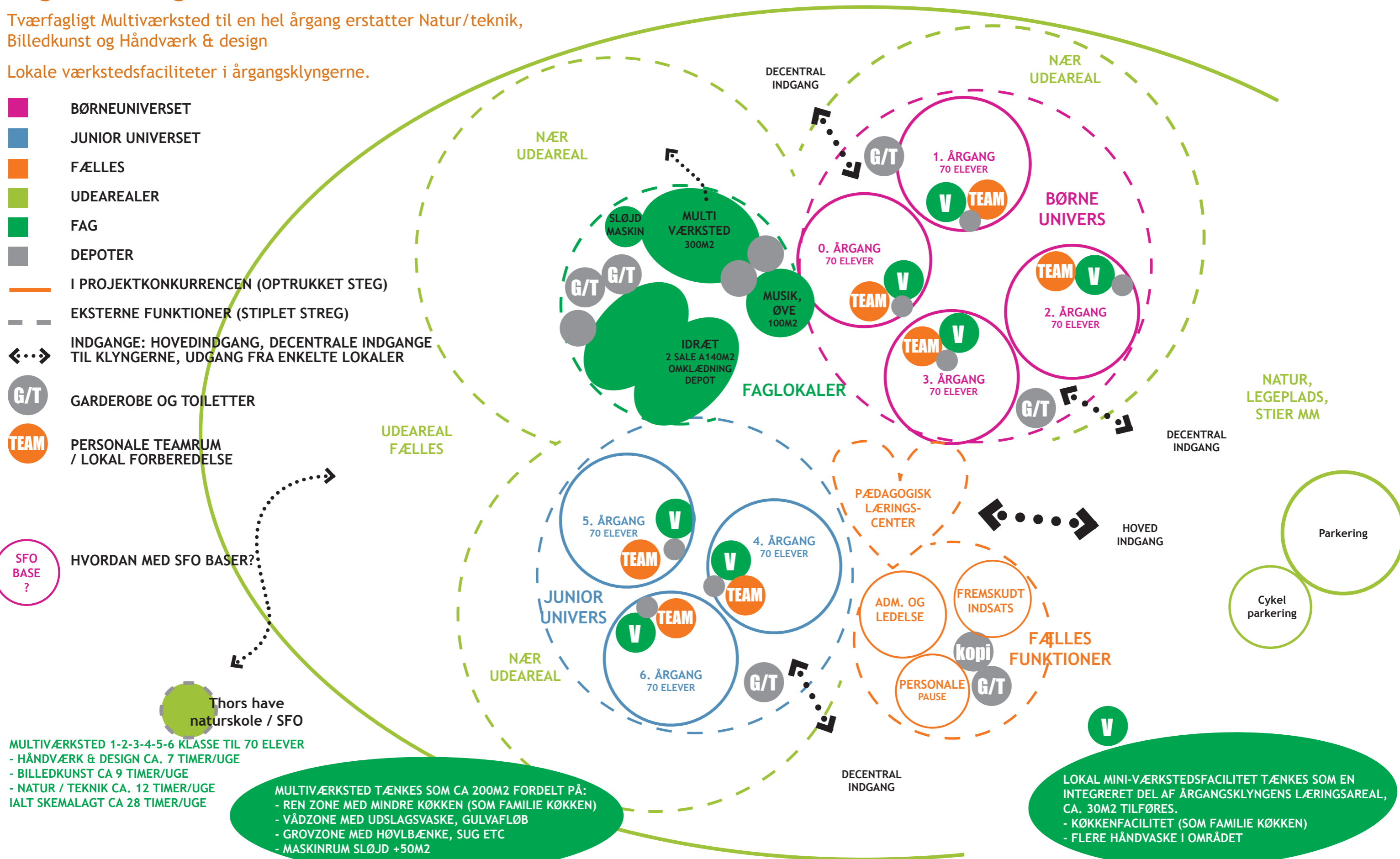
HVORDAN MED SFO BASER?

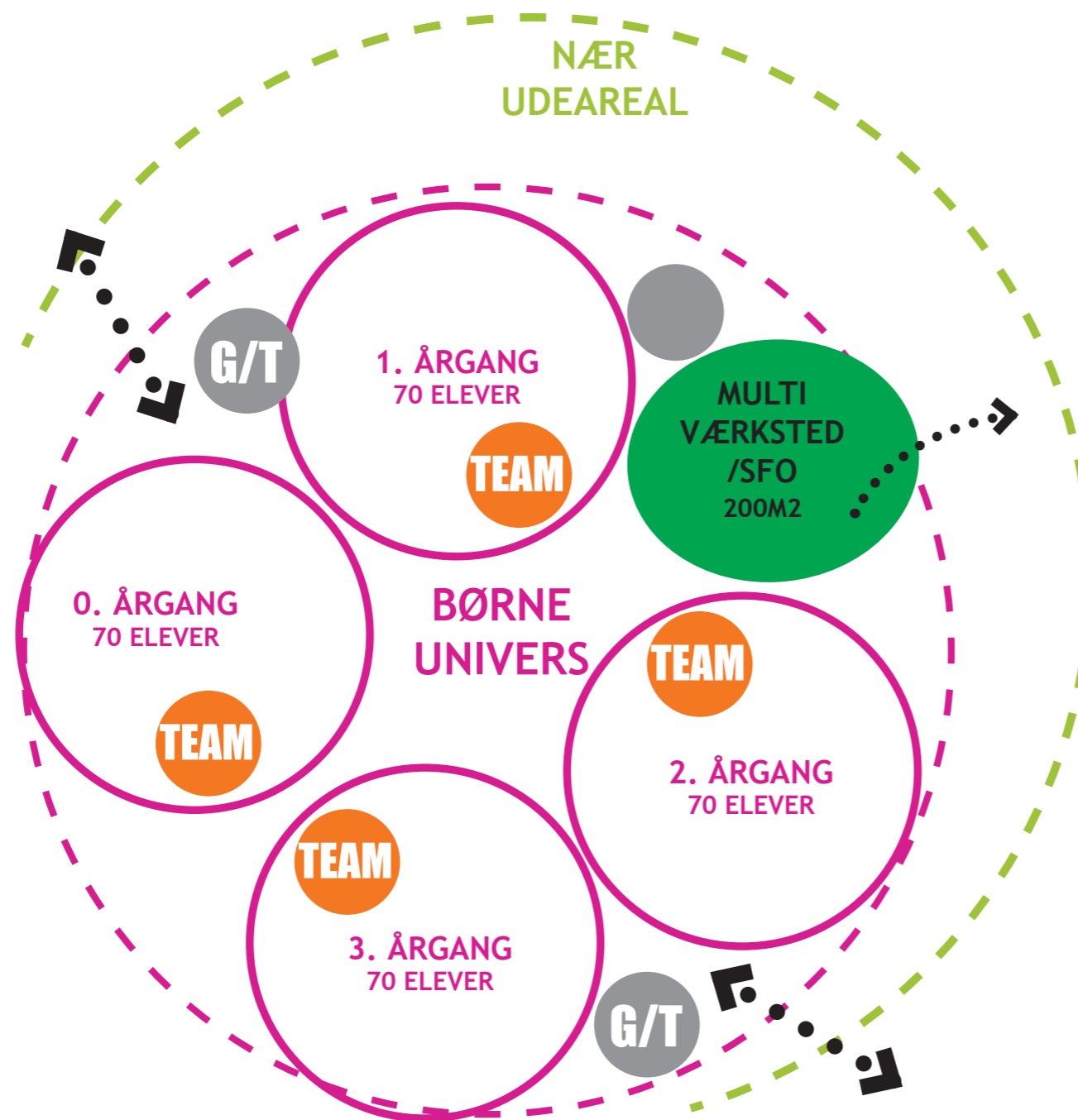
Thors have naturskole / SFO

MULTIVÆRKSTED 1-2-3-4-5-6 KLASSE TIL 70 ELEVER
 - HÅNDVÆRK & DESIGN CA. 7 TIMER/UGE
 - BILLEDKUNST CA 9 TIMER/UGE
 - NATUR / TEKNIK CA. 12 TIMER/UGE
 IALT SKEMALAGT CA 28 TIMER/UGE

MULTIVÆRKSTED TÆNKES SOM CA 200M2 FORDELT PÅ:
 - REN ZONE MED MINDRE KØKKEN (SOM FAMILIE KØKKEN)
 - VÅDZONE MED UDSLAGSVASKE, GULVAFLØB
 - GROVZONE MED HØVLBÆNKE, SUG ETC
 - MASKINRUM SLØJD +50M2

LOKAL MINI-VÆRKSTEDSFACILITET TÆNKES SOM EN INTEGRERET DEL AF ÅRGANGSKLYNGENS LÆRINGSAREAL, CA. 30M2 TILFØRES.
 - KØKKENFACILITET (SOM FAMILIE KØKKEN)
 - FLERE HÅNDVASKE I OMRÅDET





Kan SFO integreres med fag-kerne?